

E10

ES

Potente y conectado, la mejor esterilización



Euronda[®]
Pro System

E10

Potente y conectado, la mejor esterilización

- 6 **E10**
- 8 **Tecnologías y soluciones
Euronda Pro System**
- 10 **Interfaz innovadora**
 - Ciclos
 - Mantenimiento
- 14 **Ciclos de esterilización
y programas de test**
 - Ciclos de tipo B
 - Ciclos de tipo S y N
- 18 **Capacidad de carga**
 - Accesorios opcionales
- 20 **Trazabilidad completa
e integrada**
 - E-Memory
- 23 **Test de control**
- 24 **Sistemas de tratamiento
del agua**
 - Aquaosmo
 - Aquafilter 1 to 1
 - Aquadist
- 28 **Características técnicas**
- 29 **Ficha técnica**

Euronda Pro System

Products, Process, Protection



Limpieza

Acondicionamiento



Euronda Pro System es el sistema de protección desarrollado para garantizar un protocolo de reacondicionamiento del instrumental completo y eficaz, para proteger la seguridad de los operadores, los pacientes y el entorno de trabajo.

La esterilización es un proceso que se divide en varias fases y sus buenos resultados dependen de la correcta ejecución de cada una de ellas, desde la recogida hasta el almacenamiento. Gracias a la línea Euronda Pro System, se puede aplicar de forma sencilla, eficiente y reproducible en el tiempo, un protocolo avanzado y trazable que aumente la seguridad y optimice los recursos de la clínica.



Esterilización



Autoclaves

E10
EXL
E9
E8



Sistemas de tratamiento del agua

Aquaosmo
Aquafilter 1 to 1
Aquadist



Diseño premium

E10 es una joya del diseño. Su forma compacta y el color blanco del armazón realizan los colores de la pantalla de 7". El LED de colores junto al asa actúa como guía luminosa, para proporcionar información inmediata sobre el estado del dispositivo o la fase del ciclo de esterilización y garantizar también una mejor visibilidad de las bandejas durante la carga y descarga.



Rastreable

Los datos de esterilización pueden guardarse en un dispositivo USB y transferirse a un ordenador mediante conexión Ethernet o WiFi. Desde el menú se puede acceder fácilmente y consultar el archivo de los ciclos, con la posibilidad de generar un práctico documento en PDF con un resumen de toda la información sobre los ciclos realizados.



Interfaz intuitiva

La interfaz se ha diseñado con una lógica sencilla e intuitiva. El inicio rápido de los ciclos mediante deslizamiento, la posibilidad de personalizarlos en unos pocos clics y los tutoriales en vídeo que guían al usuario en las pequeñas intervenciones rutinarias de mantenimiento facilitan el uso diario del dispositivo.



Eficiente

Los filtros de aire impiden la entrada de suciedad en el autoclave, para proteger los componentes internos y su eficacia a lo largo del tiempo. La bomba de vacío y el sistema de secado de última generación garantizan una esterilización de alto rendimiento y silenciosa.



E10

Potente y conectado, la mejor esterilización

Intuitivo, rastreable y eficaz: E10 permite la gestión completa de los datos de esterilización, gracias a los mejores sistemas de trazabilidad digital y en papel. Su interfaz intuitiva, con pantalla a color de 7" y el LED de colores situado junto al asa simplifican y agilizan las tareas diarias. E10 ofrece la posibilidad de seleccionar 5 ciclos de tipo B diferentes y, tras introducir una contraseña, 1 ciclo de tipo S y N. Además de los ciclos, también permite programar los test de validación, para aprovechar mejor el tiempo útil. Gracias al dispositivo USB y la conexión Ethernet (ambos de serie), todos los datos del ciclo se pueden transferir y gestionar cómodamente en un ordenador gracias al software gratuito E-Data, mientras que el WiFi (de serie) permite una trazabilidad digital completa. También se pueden instalar en cualquier momento 3 tipos diferentes de impresoras opcionales para imprimir comprobantes o etiquetas térmicas con datos o códigos de barras. En E10 todo está diseñado para estar al alcance de la mano: se puede acceder fácilmente al compartimento de las impresoras, los filtros de aire se extraen rápidamente con un solo clic para su limpieza o sustitución, las operaciones de ajuste frontal y de desbloqueo de la puerta son sencillas e inmediatas. Los sistemas de control y las funciones avanzadas comunes a todos los autoclaves Euronda Pro System garantizan la seguridad de los procesos y los resultados a lo largo del tiempo: el Inspection System permite una limpieza fácil y frecuente; el Dirt Control System separa los flujos de agua limpia y sucia y permite que la suciedad fluya fácilmente por el circuito hidráulico; el conductímetro controla constantemente la calidad del agua y el separador aire-agua optimiza el funcionamiento de la bomba.



Clasificación

Producto Sanitario de Clase IIb



Dimensiones

46 x 45,5 x 61 cm (l x al. x an.)



Peso

47,5 kg (18 l) - 50,5 kg (24 l)
(máquina vacía con portabandejas y bandejas)



Capacidad de la cámara

18 o 24 l



Tensión de alimentación

230 V | 50/60 Hz

Potencia absorbida

2300 W



Consumo de agua

0,3 l



Conectividad

Incluidos: Ethernet, USB, WiFi, software E-Memory y E-Data



CE Ref

SSUT\18L2023
SSUT\24L2023

Tecnologías y soluciones Euronda Pro System

Eficacia y fiabilidad en una sola plataforma

Los autoclaves Euronda Pro System se desarrollan en una plataforma común que garantiza la eficacia, fiabilidad, seguridad y facilidad de uso en todos los modelos de la gama.

Todos los autoclaves comparten la misma estructura modular, sistemas optimizados de control y gestión, accesorios y piezas de repuesto.





Sistema modular

La estructura modular de los autoclaves Euronda Pro System permite desmontar fácilmente los paneles laterales y facilitar así su mantenimiento.



Inspection System

El primer sistema de inspección para autoclaves del mundo que cumple plenamente la norma EN 13060. Inspection System facilita y agiliza las operaciones de limpieza de los depósitos.



Conductímetro

El sensor de conductividad integrado controla constantemente la calidad del agua, evitando posibles fallos de funcionamiento debidos al uso de agua inadecuada.



Generador de vapor

El generador de vapor instantáneo garantiza un excelente rendimiento en cuanto a velocidad, seguridad y esterilización. Mejora el consumo de agua al ajustarlo en función de la carga y, en sinergia con las resistencias, ofrece un secado perfecto.



Separador aire-agua

El separador aire-agua es un «salvavidas» para la bomba de vacío: separa del aire los flujos que contienen vapor, aire, suciedad, aceites lubricantes y residuos del instrumental que se debe esterilizar, para crear condiciones de funcionamiento ideales para la bomba y preservar su eficacia.



Dirt Control System

El sistema de gestión de la suciedad del circuito hidráulico permite separar con precisión los flujos de agua limpia y sucia para que el autoclave pueda seguir funcionando con la máxima eficacia.



Sistema de refrigeración inteligente

El sistema de refrigeración está equipado con una sonda que permite controlar la bomba de vacío de la forma más eficiente, para garantizar a lo largo del tiempo una mayor vida útil y eficacia.



Interfaz innovadora

La pantalla de 7" de E10 presenta una interfaz con un lenguaje visual claro y funcional, perfectamente integrado con el diseño esencial del dispositivo, y una lógica de funcionamiento sencilla, completa e inmediata. E10 ayuda a optimizar los flujos de trabajo de forma intuitiva, para garantizar la máxima libertad operativa.



Inmediata

La interfaz de E10 es intuitiva y funcional, con instalación guiada paso a paso, traducción disponible en 28 idiomas, descripciones debajo de los ajustes que guían al usuario en el uso del dispositivo y ciclos favoritos siempre disponibles en la pantalla principal, para agilizar la selección, personalización e inicio de los ciclos.



Con un sólo clic

La interfaz de E10 está diseñada para simplificar el trabajo haciendo que todas las secciones principales sean fácilmente accesibles con sólo unos clics: el menú de navegación superior permite acceder a los ajustes en cualquier momento o elegir entre ciclos y test, iniciándolos rápidamente con un simple deslizamiento.

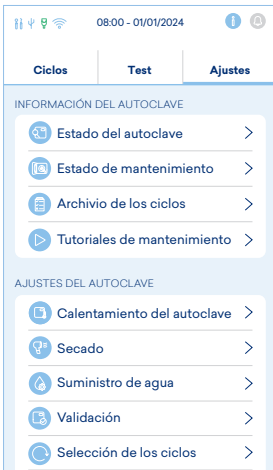
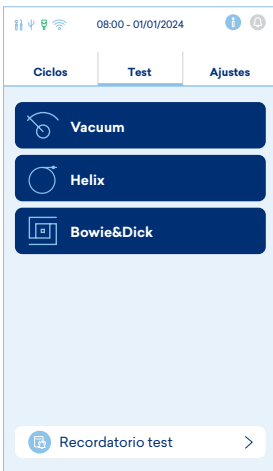


Centrada en el usuario

E10 es fácil de usar: el sistema de notificación señala ciclos y test programadas o cualquier posible error, guiando al usuario en su resolución y en el mantenimiento de rutina.

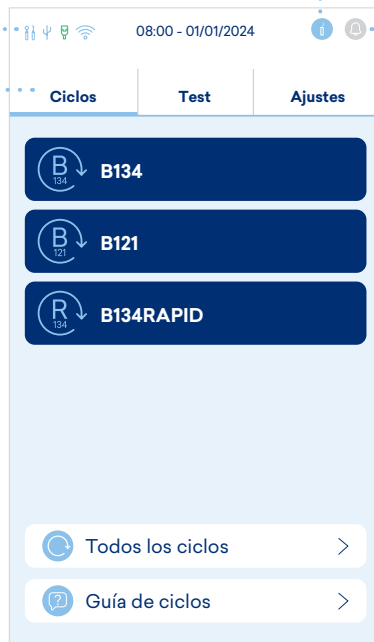
Menú de navegación fijo

Para acceder rápidamente a la puesta en marcha y programación de ciclos y test y a los ajustes del dispositivo.



Header

Fecha, hora y toda la información de conectividad siempre disponible en la parte superior.

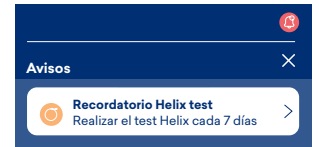


Información

Un simple clic para acceder a toda la información del dispositivo.

Avisos

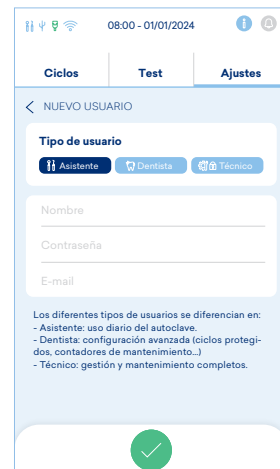
El icono de avisos cambia de color para indicar cualquier error, advertencia o mantenimiento necesario.



Homepage de los ciclos

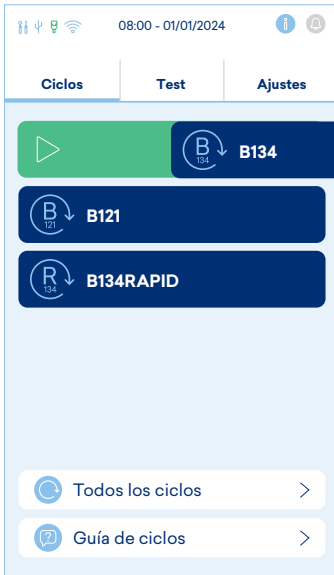
Para una gestión eficaz e inmediata de los ciclos mediante el inicio rápido de los ciclos preferidos.

Perfiles de usuario



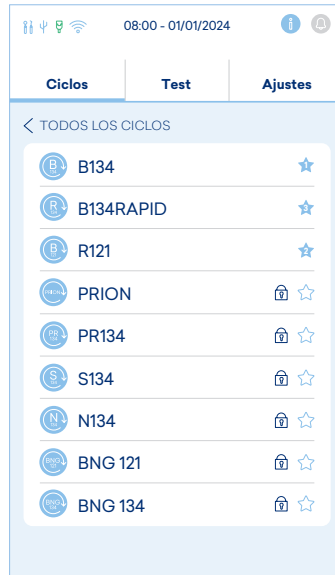
3 perfiles de usuario (auxiliar, odontólogo y técnico) con diferentes privilegios, para una gestión totalmente personalizada.

Ciclos



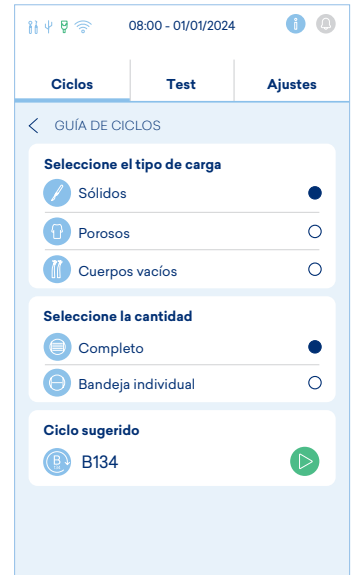
Inicio rápido de ciclos y test

Con un rápido deslizamiento se puede iniciar un ciclo o un test.



Ciclos favoritos en la página de inicio

Se pueden seleccionar los ciclos favoritos para que estén siempre disponibles y puedan iniciarse desde la homepage.



Guía de los ciclos

Al seleccionar el tipo y la cantidad de carga, E10 recomienda el ciclo más adecuado a cada necesidad.



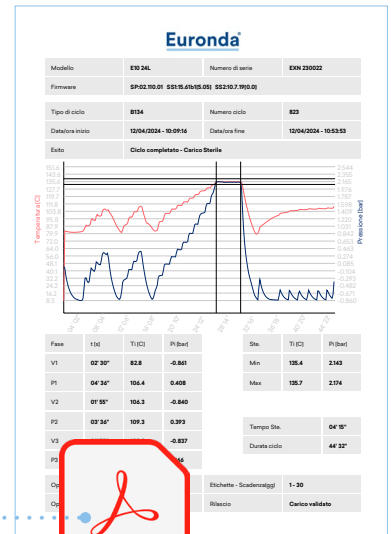
Personalización de los ciclos

El tiempo de secado, el número y tipo de etiquetas y el operador de carga y descarga pueden personalizarse para cada ciclo.



Exportación del archivo de ciclos

E10 permite generar en unos pocos clics un PDF con la información del ciclo directamente en la pantalla.



Mantenimiento



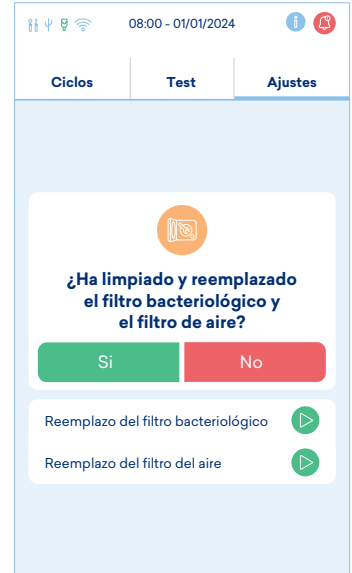
Avisos de mantenimiento

Siempre que sea necesario realizar tareas de mantenimiento, E10 lo indicará en la sección de avisos.



Estado de mantenimiento

Contadores específicos muestran el estado de mantenimiento de un vistazo.



Restablecimiento de los contadores

Para realizar el mantenimiento periódicamente y llevar siempre un seguimiento.



Videos tutoriales

Para guiar al usuario en las intervenciones de mantenimiento de rutina.



Cambio de filtros de aire



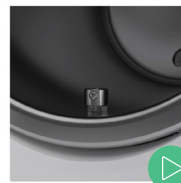
Sustitución del filtro bacteriológico



Sustitución de la junta de la puerta



Instalación de las impresoras



Limpieza del filtro de la cámara



Limpieza de las cubas



Ajuste de la ventanilla



Desbloqueo del pasador de seguridad



Ciclos de esterilización y programas de test

E10 ofrece la posibilidad de realizar ciclos de tipo B, N y S, además de programas de test (Vacuum, Helix y Bowie & Dick). Desde el menú se pueden seleccionar 3 ciclos de tipo B (121°, 134°, 134° Prion) y 2 ciclos rápidos (134° rápido, 134° Prion rápido), en pleno cumplimiento de la norma EN 13060. Los ciclos rápidos permiten esterilizar una carga pequeña (1 bandeja y 0,6 kg de carga sólida) un 30 % más rápido que los ciclos estándar.

También se pueden realizar ciclos de tipo N (N134) y S (S134), que pueden activarse mediante una contraseña.



Programación de los ciclos

E10 permite programar el inicio de los ciclos de esterilización y los test de verificación en el momento deseado, lo que permite optimizar el trabajo de la clínica. Con esta función, el test de vacío se puede programar antes de la apertura al público de la clínica, con la flexibilidad de iniciar otro ciclo de test o de esterilización si es necesario.



Recordatorio de los test

E10 permite establecer un recordatorio para ejecutar programas de test según el intervalo de tiempo deseado, para facilitar la gestión de la clínica y poder trabajar siempre con la máxima seguridad.



Información visual

Los LED del compartimento del asa actúan como una guía luminosa que proporciona información inmediata sobre la fase del ciclo de esterilización (azul: en funcionamiento, verde: estéril, rojo: no estéril, naranja: estéril no seco).

Ciclos de tipo B

	B 134		B 121		
Descripción	Ciclo para material sólido, poroso o hueco embolsado o sin embolsar		Ciclo para material sólido o poroso, embolsado y sin embolsar, especialmente indicado para la esterilización de plásticos, turbinas e instrumental		
Capacidad de la cámara	18 L	24 L	18 L	24 L	
Temperatura	134°C	134°C	121°C	121°C	
Presión	2,05 bar	2,05 bar	1,05 bar	1,05 bar	
Duración de la fase de esterilización	4'	4'	20'	20'	
Duración de la fase de secado	15'	15'	15'	15'	
Duración total con carga estándar*	21'	24'	39'	40'	
Carga máxima sólida/porosa	4,5 kg / 1,5 kg	6 kg / 2 kg	4,5 kg / 1,5 kg	6 kg / 2 kg	

Ciclos de tipo S y N**

Activables a través de contraseña

	S 134		N 134		
Descripción	Esterilización de productos sólidos embolsados o sin embolsar		Esterilización de productos sólidos sin embolsar		
Capacidad de la cámara	18 L	24 L	18 L	24 L	
Temperatura	134°C	134°C	134°C	134°C	
Presión	2,05 bar	2,05 bar	2,05 bar	2,05 bar	
Duración de la fase de esterilización	4'	4'	4'	4'	
Duración de la fase de secado	/	/	4'	4'	
Duración total con carga estándar*	17'	17'	18'	18'	
Carga máxima sólida/porosa	4,5 kg	6 kg	4,5 kg	6 kg	

B 134 prion		B 134 - rápido		B 134 prion - rápido	
Ciclo Prion para material sólido, poroso o hueco, embolsado y sin embolsar		Ciclo rápido para material sólido, poroso o hueco, embolsado y sin embolsar (1 bandeja)		Ciclo Prion rápido para material sólido, poroso o hueco embolsado o sin embolsar (1 bandeja)	
18 L	24 L	18 L	24 L	18 L	24 L
134°C	134°C	134°C	134°C	134°C	134°C
2,05 bar	2,05 bar	2,05 bar	2,05 bar	2,05 bar	2,05 bar
18'	18'	3'5"	3'5"	18'	18'
15'	15'	4'	4'	4'	4'
35'	37'	20'	23'	35'	37'
4,5 kg / 1,5 kg	6 kg / 2 kg	0,6 kg / 0,2 kg	0,6 kg / 0,2 kg	0,6 kg / 0,2 kg	0,6 kg / 0,2 kg

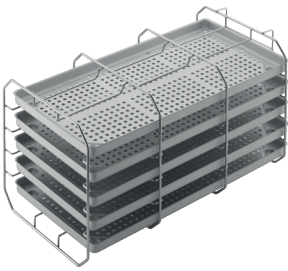
** Los tiempos indicados no incluyen la fase de secado. El tiempo puede variar en +/-5 %.*

*** Todos los ciclos están disponibles a menos que las leyes nacionales específicas establezcan lo contrario.*



Capacidad de carga

Para E10, la carga máxima de materiales sólidos embolsados es de 4,5 kg para la versión de 18 litros y de 6 kg para la versión de 24 litros. E10 ofrece hasta 4 soluciones para optimizar la carga que se debe esterilizar en función de las necesidades: el portabandejas estándar con 5 bandejas incluidas, 2 portabandejas opcionales para la versión de 18 litros y 3 portabandejas opcionales para la versión de 24 litros.



Portabandejas estándar

Portabandejas de acero de forma cuadrada diseñado para introducir 5 bandejas estándar de aluminio. Disponible en la versión de 18 y 24 litros. Al girarlo 90°, permite colocar 3 filas de casetes embolsados. 5 bandejas incluidas.

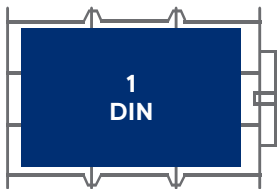


Dimensiones

Portabandejas de 18 l: 19,5 × 19,5 × 30 cm (l × al × an)
Bandeja de 18 l: 18,5 × 2 × 28 cm (l × al × an)
Portabandejas de 24 l: 19,5 × 19,5 × 40 cm (l × al × an)
Bandeja de 24 l: 18,5 × 2 × 38 cm (l × al × an)

Configuraciones recomendadas

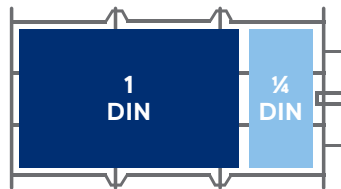
Para la versión de 18 l



1 casete de 1 DIN x 3 compartimentos

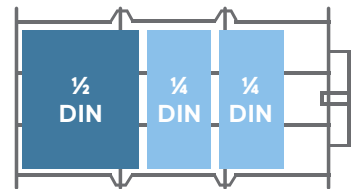
Casetes totales: 3 de 1 DIN
Total DIN: 3 DIN
Carga para esterilizar*: 2 kg

Para la versión de 24 l



1 casete de 1 DIN + 1 casete de 1/4 DIN x 3 compartimentos

Casetes totales: 3 de 1 DIN + 3 de 1/4 DIN
Total DIN: 3 DIN y 3/4
Carga para esterilizar*: 3,5 kg



1 casete de 1/2 DIN + 2 casetes de 1/4 DIN x 3 compartimentos

Casetes totales: 3 de 1/2 DIN + 6 de 1/4 DIN
Total DIN: 3 DIN
Carga para esterilizar*: 3,5 kg

* Carga recomendada y variable en función del tipo y el peso de los casetes utilizados

Accesorios opcionales

Para la versión de 18 y 24 l



Portabandejas para casetes

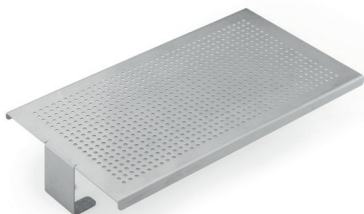
El portabandejas convexo de acero permite introducir 5 bandejas estándar de aluminio o, si se gira 90°, 4 casetes embolsados de 1 DIN y 4 de ¼ DIN para la versión de 24 l o 4 casetes embolsados de 1 DIN para la versión de 18 l. Bandejas no incluidas.



Dimensiones

Versión de 18 l: 19,5 × 22,5 × 30 (l × al × an)

Versión de 24 l: 19,5 × 22,5 × 40 cm (l × al × an)



Superficie de apoyo universal

Superficie de apoyo de acero indicada para cargas más voluminosas. Para instalar directamente en la caldera, después de retirar el portabandejas suministrado.

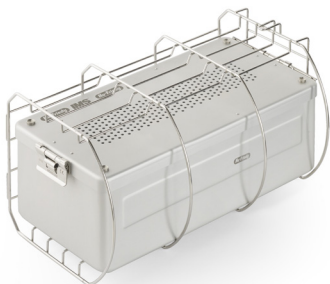


Dimensiones

Versión de 18 l: 19,5 × 5,5 × 25 cm (l × al × an)

Versión de 24 l: 19,5 × 5,5 × 35 cm (l × al × an)

Para la versión de 24 l



Portabandejas para unidad de esterilización

El portabandejas convexo de acero permite introducir 5 bandejas estándar de aluminio o, si se gira 90°, uno o varios contenedores de esterilización. Bandejas no incluidas.



Dimensiones

19 x 15 x 38 cm (l x al. x an.)

Trazabilidad completa e integrada

Con E10, la gestión y el archivo de los resultados del proceso de esterilización se simplifican gracias a un sistema de trazabilidad digital y en papel. Todos los ciclos de esterilización se guardan en el dispositivo USB (de serie) y se pueden transferir a un ordenador gracias a la conexión Ethernet o WiFi (ambas de serie). Los 3 tipos diferentes de impresoras (opcionales) permiten imprimir los ciclos en papel térmico o en etiquetas.



Print Set 1

Impresora interna con papel térmico, si se desea tener acceso al registro del ciclo en papel y poder guardarlo.



Print Set 2

Impresora interna para etiquetas adhesivas, si se desea etiquetar la carga de forma segura con la posibilidad de imprimir también códigos de barras.



Print Set 3

Impresora externa para etiquetas adhesivas, si se necesita imprimir grandes cantidades de etiquetas adhesivas, también códigos de barras.



Trazabilidad digital

El sistema de archivo, conforme a la norma EN 13060, está disponible tanto en dispositivo USB, para transferir fácilmente todos los datos del autoclave al ordenador, como mediante conexión Ethernet o WiFi.



Validación y liberación de la carga

Esta función permite registrar digitalmente la conformidad del proceso de esterilización tanto durante la carga como durante la descarga. El operador, después de comprobar la integridad y el secado de las bolsas, el estado del instrumental y el respeto de los parámetros de esterilización, puede validar la carga.



Impresoras integrables

El sistema de trazabilidad ampliable permite integrar 3 tipos de impresoras distintos, según las necesidades. Los Print Set 1 y 2 se instalan en la parte frontal del autoclave sin ocupar más espacio, mientras que el Print Set 3 se coloca fuera del dispositivo.



E-Memory

Para una trazabilidad total de su clínica

E-Memory es el software para el almacenamiento, la gestión y la trazabilidad completa de todos los ciclos y datos de esterilización directamente en el ordenador. Esta aplicación puede obtener de forma automática, semiautomática o manual datos sobre el proceso de esterilización y guardarlos directamente en el ordenador. Estos datos se pueden organizar, buscar, imprimir y enviar por correo electrónico fácilmente.

E-Memory también permite rastrear y seleccionar toda la información relativa a los ciclos realizados por los distintos dispositivos (termodesinfectadora, selladora y autoclave) que intervienen en el proceso de esterilización.

Fácil de consultar y manejar, permite enviar directamente los ciclos y los datos seleccionados al soporte técnico en unos pocos clics y generar de forma automática informes y certificados en PDF con encabezado, logotipo gráfico y datos personales.



Download



Test de control

La gama de productos Euronda Pro System incluye 3 test de funcionamiento, diseñadas como complemento perfecto para el uso diario de los autoclaves. El objetivo de estos test es comprobar la eficacia del funcionamiento del autoclave en la realización de los ciclos de tipo B o S.



Helix test

Test de control para autoclaves de Clase B, para comprobar la capacidad de penetración del vapor en las cargas huecas.



Envase

Paquete con 1 cánula y 250 viradores de control

Bowie & Dick test

Test de control para autoclaves que permite comprobar la capacidad de penetración del vapor en cargas porosas.



Envase

Paquete con 10 pruebas

Prion test

Prueba de verificación para autoclaves de Clase B. Calibrada según los parámetros de temperatura, tiempo y presión, considerados eficaces en la esterilización de los ciclos de 134° Prion (134° x 18 minutos).



Envase

Paquete de 200 viradores de control

Sistemas de tratamiento del agua

El agua utilizada para alimentar los autoclaves de la clínica debe tratarse de forma que garantice su correcto funcionamiento y prolongue la vida útil de los dispositivos.

Euronda Pro System ofrece una gama de dispositivos para el tratamiento del agua, para elegir en función del valor de conductividad del agua y del número de autoclaves de la clínica dental.

Dispositivo	Conductividad del agua	Número de autoclaves
Aquaosmo*	$\leq 800 \mu\text{S}$	De 1 a 4 autoclaves
Aquafilter 1 to 1	$\leq 600 \mu\text{S}$	1 autoclave
Aquadist	Cualquier nivel de conductividad	Cualquier número de autoclaves

**Aquaosmo está equipado de serie con un dispositivo Aquabox para conectar el autoclave al sistema de tratamiento del agua. Se debe disponer de un dispositivo Aquabox para cada autoclave adicional.*

Aquaosmo

El sistema de ósmosis avanzado para múltiples autoclaves



Dispositivo para producir agua osmotizada mediante el proceso de ósmosis inversa, ideal para clínicas que utilizan agua con niveles de dureza elevados.

El sistema de filtración formado por filtro de sedimentos y filtro de carbón, resina y membrana osmótica, garantiza una producción de agua de alta calidad, ideal para abastecer los autoclaves y todos los dispositivos de la clínica, de conformidad con la norma EN 13060 ($15 \mu\text{s/cm}$). Diseñado para conectarlo directamente al autoclave, previa instalación del dispositivo Aquabox, Aquaosmo puede alimentar entre 2 y 4 autoclaves simultáneamente, si dispone del correspondiente kit para el depósito de almacenamiento externo de 12 litros de capacidad. El aquabox y el depósito externo de 12 litros están incluidos. Aquaosmo no requiere alimentación eléctrica y se puede instalar directamente en la superficie de trabajo o en el interior de un mueble. Aquaosmo ofrece un excelente rendimiento y fiabilidad de filtración con un impacto medioambiental reducido, gracias al uso de una única resina con una vida útil garantizada de 12 meses.



Dimensiones

30 x 35 x 16 cm (l x al. x an.)



Peso

5,3 kg (en vacío)



Puede alimentar

Hasta 4 autoclaves



Producción de agua

1 l de agua cada 20 minutos



Presión de alimentación

Mín. 2 / máx. 8 bar



Conductividad del agua de entrada

Máx. 800 μs



Rápido

Gracias al sistema de filtros, puede desionizar 1 litro de agua en 20 minutos.



Compatible

Aquaosmo se conecta directamente a todos los autoclaves de Clase B gracias al dispositivo Aquabox.



Multiautoclave

Puede alimentar hasta 4 autoclaves al mismo tiempo gracias al depósito de almacenamiento de 12 litros.



Práctico

No requiere alimentación eléctrica y se puede instalar en la superficie de trabajo o en el interior de un mueble.

Aquafilter 1 to 1

El sistema de desionización ideal para un único autoclave



Dispositivo para producir agua desionizada para autoclaves, conforme a la norma EN 13060 (< 15 $\mu\text{S}/\text{cm}$). Permite suministrar agua a un solo autoclave Euronda Pro System. Desioniza una media de 1 litro de agua por minuto. Se puede equipar con un dispositivo de desconexión automática. Puede colocarse directamente en la superficie de trabajo, dentro del armario o fijado en la pared. El suministro inicial incluye 2 resinas de intercambio iónico.



Dimensiones

39 x 45,5 x 14,5 cm
(l x al. x an.)



Peso

8,4 kg (en vacío)



Puede alimentar

1 autoclave



Producción de agua

1 litro de agua cada
minuto



Presión de alimentación

Máx. 8 bar



Fácil de usar

Un indicador luminoso indica el nivel de conductividad del agua, indicando cuándo es necesario sustituir las resinas.



Fácil de instalar

Los acoplamientos rápidos permiten la conexión directa al autoclave e al suministro de agua.

Aquadist

Agua destilada lista para cualquier necesidad



Destilador de agua que permite obtener agua destilada por ebullición y la posterior condensación del vapor. Destila 0,7 litros de agua cada hora. Capacidad de 4 litros. Cumple con las pruebas de seguridad y compatibilidad electromagnética (2014/30/UE) y baja tensión (2014/35/UE).



Dimensiones

23 x 36 cm (Øxh)



Peso

3,5 kg



Producción de agua

0,7 litros de agua cada hora



Power consumption

580 W



Práctico

Fácil de usar, produce agua destilada lista para usar en muy poco tiempo.



Eficaz

Su capacidad de 4 litros hace que sea útil para cubrir varios ciclos de esterilización.

Características técnicas

	18 L	24 L
Dimensiones totales	46 x 45,5 x 61 cm (l x al. x an.)	
Profundidad mínima de la superficie de apoyo	50 cm	
Anchura mínima de la superficie de apoyo	46 cm	
Espacio mínimo encima del depósito	30 cm	
Peso (máquina vacía con portabandejas y bandeja)	47,5 kg	50,5 kg
Peso por superficie de apoyo (depósito lleno y cámara con carga máxima)	47,5 kg + 13 kg = 60,5 kg Carga en cada pie: 15,1 kg	50,5 kg + 14,5 kg = 65 kg Carga en cada pie: 16,2 kg
Tensión de alimentación	230 V 50/60 Hz	
Absorción	2300 W 10 A	
Consumo medio de agua por ciclo	0,3 l	
Capacidad del depósito (agua limpia/agua usada)	4/4 litros	
Nivel de ruido	50 dB	
Accesorios incluidos	Portabandejas estándar y 5 bandejas, tubos de vaciado, esponja, asa para extracción de bandejas, asa para ajustar la puerta, embudo	

Cumplimiento de las normas armonizadas

- EN 13060
- EN 14971
- EN 61010-1
- EN 61010-2-040
- EN 61326
- EN 13445

Documentación

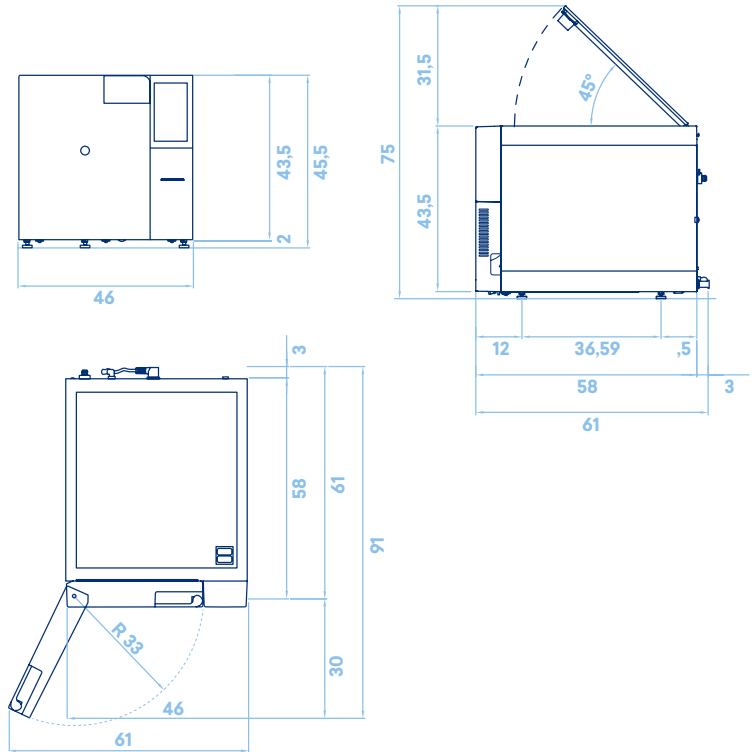
- Manual del usuario
- Declaración de conformidad de la cámara
- Declaración de conformidad del autoclave
- Certificado de garantía
- Ficha de instalación
- Folleto de reparaciones

Certificaciones

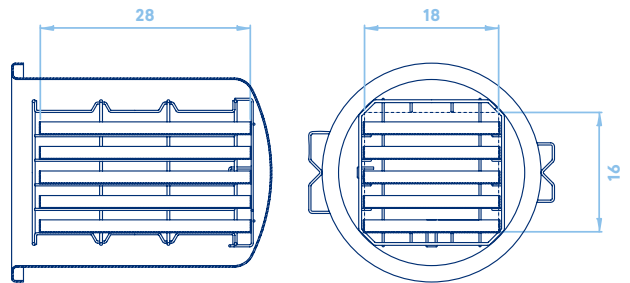
- Producto Sanitario de Clase IIb conforme al Reglamento (UE) 2017/745 (MDR)
- Cámara conforme a la Directiva 2014/68/UE
- Empresa certificada: ISO 9001, ISO 13485, ISO 14001
- Modelo: SSUT\18L2023 y SSUT\24L2023

Ficha técnica

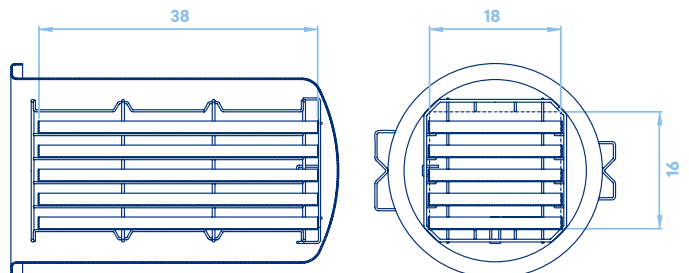
Dimensiones y huella (cm)



Dimensiones de la cámara de 18 l (cm)



Dimensiones de la cámara de 24 l (cm)



Euronda Spa® 2024

No está permitido copiar, reproducir ni escanear este catálogo con ningún medio.

Las imágenes, descripciones, citas, dimensiones y características técnicas deben considerarse indicativas.

Incluso manteniendo las características básicas del producto, el fabricante se reserva el derecho de realizar cambios en cualquier momento con el único propósito de mejorar el producto.

Euronda Spa

Via Chizzalunga 1
36066 Sandrigo
Vicenza, Italy
t +39 0444 656111
f +39 0444 656199
m info@euronda.com
www.euronda.it

Deutschland

Euronda Deutschland
Am Landwehrbach 5
48341 Altenberge, Deutschland
t +49 2505 9389 0
f +49 2505 9389 29
m info@euronda.de
www.euronda.de

France

Euronda France Eurl
ZAC les Vallées, Avenue de Bruxelles
60110 Amblainville, France
t + 33 (0) 3 44 06 69 70
m info@euronda.fr
www.euronda.fr

España

Identyd
Calle Músico Antonio Rodríguez
de Hita, 12 Bajo 30007 Murcia
España
t 900102034
m info@euronda.es
www.euronda.es

Russia

OOO Euronda Russia
193149 Leningradsakaya obl.,
Vsevolozhsky r-on,
d. Novosaratovka, ul.
Pokrovskaya, dom 41, litera B.
Russia
t + 7 (812) 635 88 94
m info@eurondarussia.com
www.eurondarussia.com

Euronda[®]