

La selección
de color
es cada vez
más simple.

Composite Universal 3M™ Filtek™ Easy Match



- ▶ Selección intuitiva de color
- ▶ Opacidad natural adaptable
- ▶ Inventario reducido



Composite Universal 3M™ Filtek™ Easy Match

Bright. Natural. Warm.

Solo 3 tonos le ofrecen una excelente correspondencia con la sonrisa de casi cualquier paciente.

Qué puede esperar:

- ▶ Un procedimiento de trabajo más sencillo para restauraciones de un solo tono
- ▶ Resultados de aspecto natural
- ▶ Un sistema optimizado basado en nanotecnología probada clínicamente
- ▶ Selección rápida e intuitiva de color tanto para restauraciones anteriores como posteriores

Experimente la selección de color sencilla. De forma fácil e intuitiva.

- Solo 3 tonos: Bright, Natural, Warm
- Sin guía de color complicada
- No requiere bloqueador

Simplicidad sin compromiso.

Algunos sistemas de selección de color simplificado tienen importantes desventajas estéticas. Filtek™ Easy Match ofrece un ajuste de color excelente que se funde con la dentición circundante para obtener sonrisas de aspecto natural.



“3M™ Filtek™ Easy Match no es solo un composite, es un verdadero aliado para cualquier dentista que valore la simplicidad, la eficiencia y los resultados estéticos”.

– Dr. Paulo Monteiro,
Lisboa (Portugal).

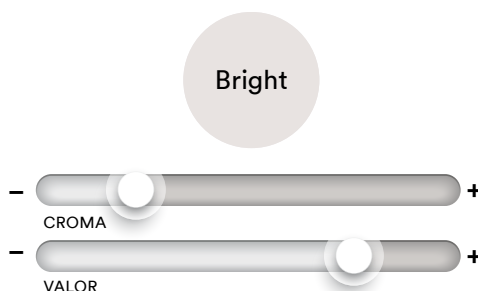
La selección de color es intuitiva y sencilla:

El **croma**, o intensidad del color, es sólo uno de los componentes que conducen a un buen ajuste de color. Incluso un composite del “color correcto” puede destacar de la dentición circundante si su **valor** (claridad/oscuridad relativa) u **opacidad** no coinciden también.

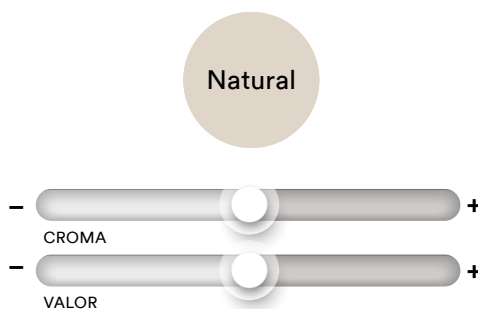
Juntos, los 3 colores del Composite Universal 3M™ Filtek™ Easy Match cubren los tonos de la guía Vita Classical, sin necesidad de bloqueador.

“3M™ Filtek™ Easy Match se basa en la intuición, ayudando al dentista en su práctica diaria en el camino para lograr un paciente feliz. Y lo confirmo ¡funciona!”

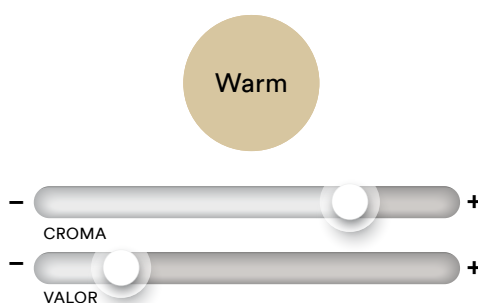
– Dr. Walter Devoto,
Génova (Italia).



Bright: bajo croma, alto valor



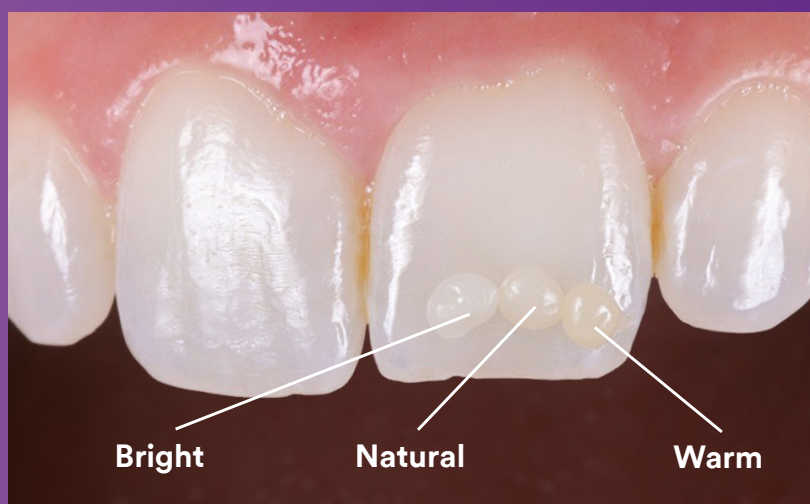
Natural: equilibrado, croma y valor medios



Warm: alto croma, bajo valor

Principales ventajas que le encantarán

- ▶ Excelente ajuste de color para la mayoría de restauraciones anteriores y posteriores
- ▶ Selección de color rápida, fácil e intuitiva sin sacrificar la opacidad
- ▶ Restauraciones monocapa simplificadas, sin necesidad de bloqueador
- ▶ Facilita un inventario simplificado que le ayuda a reducir el desperdicio de composites de colores poco frecuentes
- ▶ Manejo firme
- ▶ Apto para el ser calentado, lo que reduce la fuerza de extrusión¹ sin cambiar sus propiedades físicas²



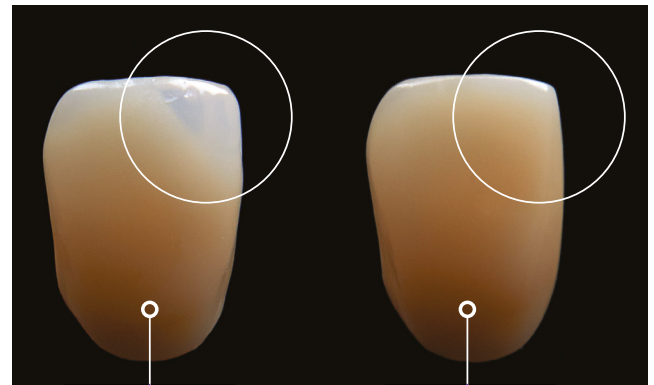
1. Datos internos de 3M

2. Cuando se calienta según nuestras instrucciones de uso (cápsulas: hasta 70 °C/158 °F durante un máximo de 1 hora)

¿Cómo funciona? Con el poder de la opacidad naturalmente adaptable.

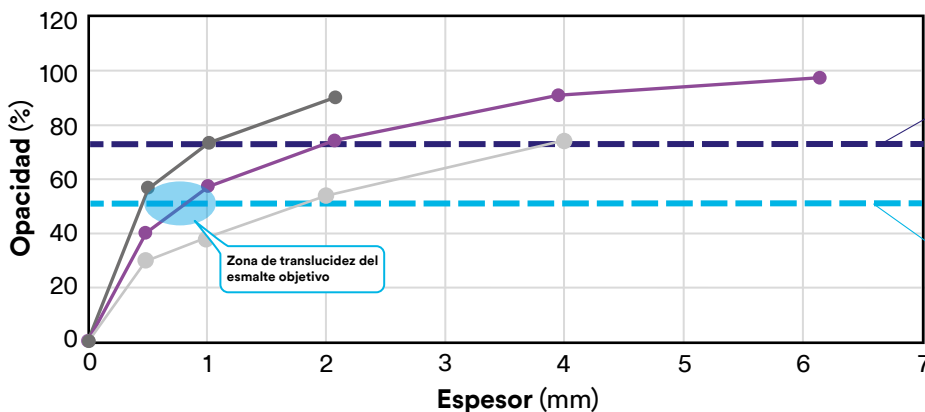
El Composite Universal 3M™ Filtek™ Easy Match no necesita bloqueador para enmascarar la oscuridad de la cavidad oral en restauraciones anteriores. Su opacidad naturalmente adaptable proporciona una translucidez similar a la del esmalte en grosores de 0,5 a 1 mm, exactamente donde se necesita para el bisel y el borde incisal. Mientras que en grosores ≥ 2 mm, ofrece una opacidad similar a la de la dentina.

Todos los composites se vuelven más translúcidos cuando se aplican en capas más finas. Pero la opacidad naturalmente adaptable de Filtek™ Easy Match se adapta de manera óptima tanto a la dentina como al esmalte, lo que ayuda a que se integre con la estructura dental circundante y proporciona un aspecto natural.



Tokuyama OMNICHROMA®
Sin uso de bloqueador

Composite Universal 3M™ Filtek™ Easy Match, color Natural sin necesidad de bloqueador



Valor de Dentina

3M™ Filtek™ Easy Match muestra una opacidad similar a la de la dentina en espesores ≥ 2 mm

Valor de Esmalte

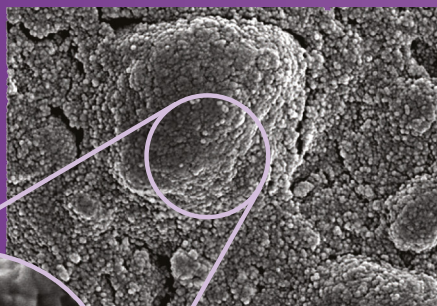
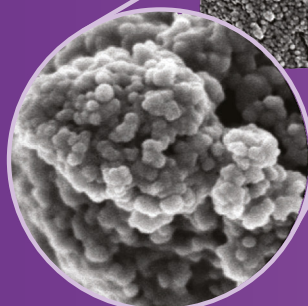
3M™ Filtek™ Easy Match muestra una translucidez similar a la del esmalte en espesores de 0,5 a 1 mm.

Fuente: Datos internos de 3M*

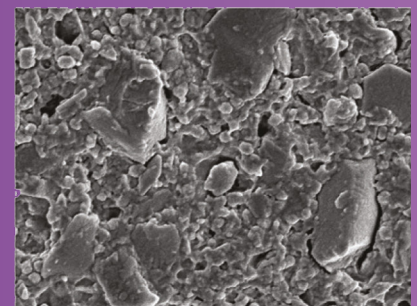
— 3M™ Filtek™ Supreme XTE Universal Restorative A2-D — Tokuyama OMNICHROMA® (sin uso de bloqueador)
— 3M™ Filtek™ Easy Match

Información detallada sobre la verdadera NANOTECNOLOGÍA

El Composite Universal 3M™ Filtek™ Easy Match cuenta con la misma tecnología de **VERDADERO** nanorelleno utilizada en nuestros principales composites dentales Filtek. Los exclusivos nanoclústeres permiten una excelente resistencia al desgaste y ayudan a que el composite conserve una superficie suave.



Nanoclúster de Composite Universal 3M™ Filtek™ Easy Match a 100.000 aumentos



Principal composite de la competencia

Fotos de SEM cortesía del Dr. J. Perdígao, Universidad de Minnesota.



Forma parte de la familia de materiales de restauración dental 3M™ Filtek™

Más de 50 años de confianza. 2000 millones de restauraciones y el número sigue aumentando.

Gracias a nuestra **VERDADERA** nanotecnología, los materiales de restauración 3M™ Filtek™ han ayudado a facultativos de todo el mundo a crear más de 2000 millones de restauraciones. La familia Filtek le ofrece las opciones que necesita para prácticamente cualquier situación clínica: de anteriores a posteriores, y de la estética más elevada a procedimientos altamente eficaces. Tanto si necesita un composite universal, fluido o de relleno en bloque, anterior o posterior, la familia Filtek le ofrece soluciones estéticas y eficaces.

“El amplio tiempo de trabajo, su sencilla manipulación y pincelado y la simplificación en la selección del color, hace que 3M™ Filtek™ Easy Match me resulte un composite fácil de incorporar a mi clínica diaria.”

– Dra. Silvia del Cid,
Málaga (España).



Retención de pulido excelente



Solidez y resistencia al desgaste excelentes



Manejo firme



Seguro para ser calentado y el moldeado por inyección¹

1. Caliente las cápsulas hasta 70 °C/158 °F durante 1 hora como máximo.



Composite Universal 3M™ Filtek™ Easy Match – Bright

N.º de artículo	Información del producto
6210B	20 Cápsulas de 0,2 g/cada una
6220B	1 Jeringa de 4g/cada una



Composite Universal 3M™ Filtek™ Easy Match – Natural

N.º de artículo	Información del producto
6210N	20 Cápsulas de 0,2 g/cada una
6220N	1 Jeringa de 4g/cada una



Composite Universal 3M™ Filtek™ Easy Match – Warm

N.º de artículo	Información del producto
6210W	20 Cápsulas de 0,2 g/cada una
6220W	1 Jeringa de 4g/cada una

Composite Universal 3M™ Filtek™ Easy Match – Kits de introducción

N.º de artículo	Información del producto
6210K	60 Cápsulas de 0,2 g/cada una: 20 de los colores Bright, Natural, Warm
6220K	3 Jeringas de 4 g/cada una: 1 de los colores Bright, Natural, Warm

Composite Universal 3M™ Filtek™ Easy Match – Packs Ahorro

N.º de artículo	Información del producto
6210	100 Cápsulas de 0,2 g/cada una: Solo Color Natural
6220	5 Jeringas de 4g/cada una: Solo Color Natural



3M.com.es/FiltekEasyMatch



Garantía: 3M garantiza que este producto estará libre de defectos de material y fabricación en el momento de la compra. 3M NO OFRECE NINGUNA OTRA GARANTÍA EXPRESA O TÁCITA, INCLUIDAS, PERO SIN LIMITARSE A ELLAS, GARANTÍAS TÁCITAS DE COMERCIABILIDAD O IDONEIDAD PARA UN PROPÓSITO PARTICULAR. El usuario es responsable de determinar la idoneidad de los productos para su uso previsto. Si este producto resulta defectuoso dentro del periodo de garantía, su única compensación será, a criterio de 3M, sustituir o reparar el producto 3M.

Limitación de responsabilidad: Excepto en los casos prohibidos por la ley, 3M no será en ningún caso responsable de ninguna pérdida o daño que llegase a surgir a resultas de este producto, sea indirecto, especial, accidental o resultante, independientemente de la teoría afirmada, incluidos aspectos como la garantía, el contrato, la negligencia o la responsabilidad estricta.



Solventum Dental Solutions
Juan Ignacio Luca de Tena, 19-25
28027 Madrid. España
Teléfono 91 321 6000
Web 3M.com/dental

* Fuente: Datos internos de 3M.
Tokuyama OMNICHROMA®
Lote n.º 098E53, n.º 002EY8;
Filtek™ Easy Match Universal Restorative
Lote n.º 9533695, n.º NE57998.

@ Solventum 2024. Solventum, el logo S y Filtek son marcas de Solventum o sus afiliados. 3M y el logo 3M son marcas registradas de 3M. El resto de marcas mencionadas son propiedad de sus correspondientes propietarios.

El composite Filtek Easy Match de Solventum es un producto sanitario de uso exclusivo por profesionales. Lea atentamente las instrucciones de utilización para un uso de forma segura y eficaz. 3M Deutschland Mayo 2024.