



**NUEVO**  
**COLA LIME**

# VOCO Profluorid® Varnish

BARNIZ DENTAL DESENSIBILIZANTE CON FLUORUROS



# VOCO Profluorid® Varnish

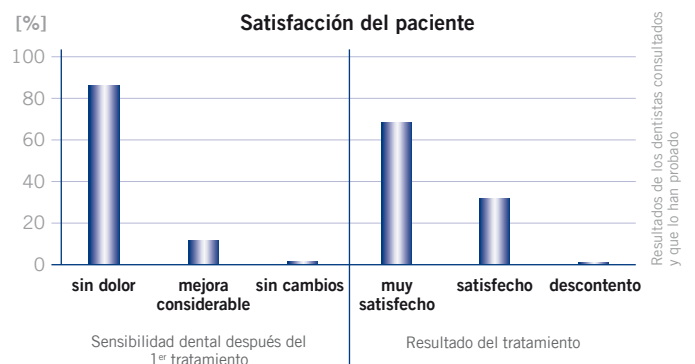
## EFECTO FUERTE

Dientes sensibles son un problema generalizado en la población. Causan dolores temporarios al paciente que muchas veces no se mencionan cuando va a visitar el dentista. La causa para la hipersensibilidad son por regla general los túbulos dentinales abiertos. La meta del tratamiento es, por eso, cerrarlos. Profluorid Varnish es un barniz con fluoruros para el tratamiento contra la hipersensibilidad. Después de preparaciones de cavidad o en caso de cuellos de dientes sensibles se sellan efectivamente los túbulos dentinales.

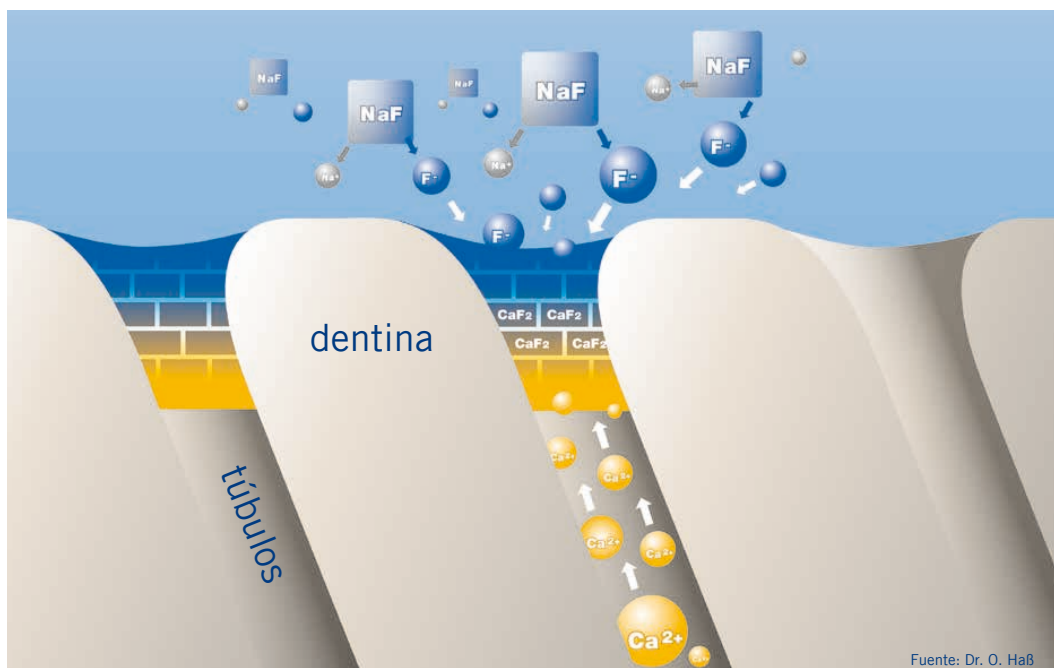
### Composición y efecto de VOCO Profluorid® Varnish

Profluorid Varnish es un barniz basado en colofonia con un contenido de fluoruro sódico del 5 % (22,600 ppm). El ión de fluoruro opera – junto con el ión de calcio enriquecido en los túbulos – una precipitación del fluoruro de calcio que conduce a un sellado seguro de los túbulos. Los usuarios consultados confirman que más de un 85 % de los pacientes ya no tenían ningún dolor después del primer tratamiento con Profluorid Varnish.

Aparte del sellado rápido de los túbulos dentinales, Profluorid Varnish forma los depósitos de fluoruro de calcio en la superficie dental. Estos protegen el diente ante ataques ácidos, fomentan la remineralización y contribuyen a largo plazo a la formación de fluorapatita.



El barniz contiene, además, xilitol. Adicionalmente a la propiedad que mejora el sabor, xilitol también contiene un efecto cariostático.



# VOCO Profluorid® Varnish

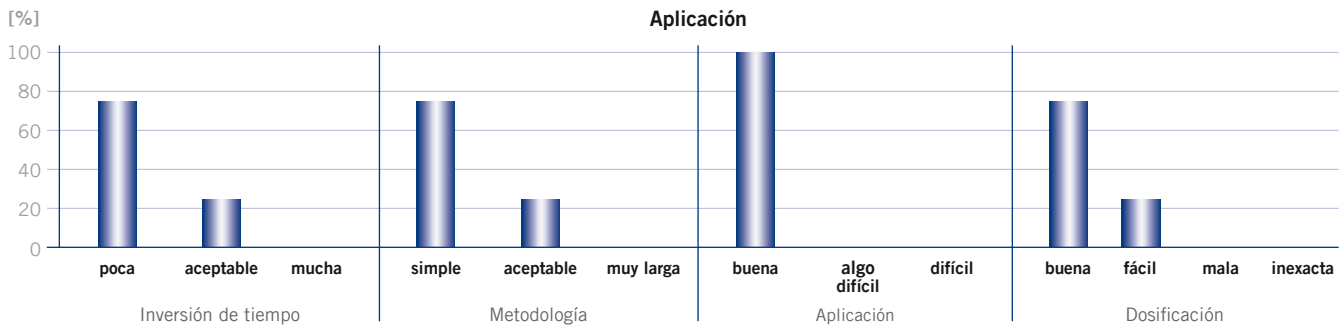
## SIMPLE Y ESTÉTICO

### Aplicación fácil

La matriz de colofonia de Profluorid Varnish posibilita también una buena adhesión en superficies húmedas. Secar las superficies anticipadamente no es necesario de modo que la aplicación ahorra tiempo. Así se aumenta la cooperación de los pacientes con menos afirmación (p. ej. niños).

### Estética y sabor

Profluorid Varnish es un barniz del color del diente que no perjudica la estética. Profluorid Varnish está disponible en seis sabores agradables: Bubble Gum y cereza especialmente para niños y pacientes más jóvenes, menta como sabor clásico – sobre todo para mayores, caramelo como variante cremosa, melón más bien como sabor exótico y la frescura afrutada y burbujeante de Cola Lime. Con los seis sabores refinados puede ofrecer más servicio y atender individualmente a sus pacientes.



Resultados de los dentistas consultados y que lo han probado

### Opinión de dentistas

Los dentistas que utilizan el producto certifican que Profluorid Varnish tiene buenas propiedades de manejo y de estética. La mayoría de los usuarios constatan además una diferencia considerable en relación a los productos competidores. Profluorid Varnish también tiene mejor aceptación por parte de los

pacientes. Casi todas las personas consultadas no tenían dolor después del tratamiento y registran una mejora considerable.

Profluorid Varnish: ¡Más que una cuestión de buen gusto!

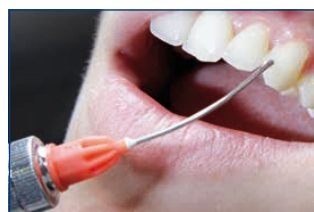
### Desensibilización fácil y estética con VOCO Profluorid® Varnish



#### Las ventajas de *SingleDose*

- Simple, rápido e higiénico
- Utilizable sin dispositivos adicionales
- Sin derrame en cualquier posición

### Aplicación de la ampolla cilíndrica



#### Las ventajas de la ampolla cilíndrica

- Uso múltiple por las cánulas desechables
- Aplicación exacta
- A la vez una aplicación de fluoruro completa

# VOCO Profluorid® Varnish

## USTED PUEDE ELEGIR

### Indicaciones

Tratamiento de dientes hipersensibles  
 Tratamiento de superficies radiculares sensibles

### Ventajas

- Se puede aplicar sin ningún problema sobre superficies húmedas
- Barniz estético y del color del diente
- Desensibilización rápida y liberación de fluoruro (5 % NaF  $\triangleq$  22.600 ppm fluoruro)
- Disponible en seis sabores diferentes: melón, menta, cereza, caramelo, bubble gum y cola lime
- Aplicación económica en capas finas, productivo
- Ideal para el tratamiento de los cuellos sensibles del diente después de la profilaxis y la eliminación del cálculo dental
- Es óptimo, si existe HIM



### Presentación

Sabor	SingleDose 48 x 0,40 ml	SingleDose 50 x 0,25 ml	SingleDose 50 x 0,40 ml	SingleDose 200 x 0,40 ml	Tubo 10 ml	Tubo 50 ml	Tubo 4 x 10 ml	Ampolla cilíndrica 5 x 1,70 ml
Melón	–	REF 1268	REF 1269	REF 1271	REF 1267	REF 1272	–	REF 2235
Caramelo	–	–	REF 2226	REF 2229	REF 2232	–	–	–
Cereza	–	–	REF 2227	REF 2230	REF 2233	–	–	–
Menta	–	–	REF 2228	REF 2231	REF 2234	–	–	–
Bubble gum	–	–	REF 2238	REF 2239	–	–	–	–
Cola lime	–	–	REF 2240	REF 2241	REF 2236	–	–	–
Mixed	REF 2225*	–	–	–	–	–	REF 2971**	–

REF 2167 Cánulas de aplicación tipo 43, 100 u.

\*de cada 8 x melón, caramelo, cereza, menta, bubble gum, cola lime \*\*4 x 10 ml (melón, caramelo, cereza, menta)

VOCO GmbH  
 Anton-Flettner-Straße 1-3  
 27472 Cuxhaven  
 Germany

Línea gratuita: +800 44 444 555  
 Fax: +49 (0) 4721-719-140

info@voco.com  
 www.voco.dental

Distribuidor: