



Diamante liquido

G-Coat PLUS
de **GC.**

Una nueva
capa protectora
de nanorrelleno
que dará
un brillo
excelente
a sus
restauraciones
y será su
mejor comienzo.

GC.

Presentación de una capa protectora revolucionaria: **G-Coat PLUS** de **GC**.


Ahora sus restauraciones tendrán «lo mejor de ambas características»: un nuevo acabado excelente con una resistencia mucho más alta y más rápido que nunca.


Experimente «lo mejor de ambas características»

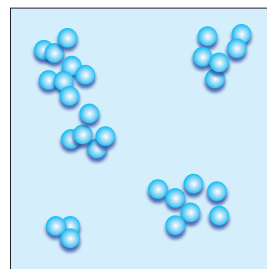
G-Coat PLUS es la **primera capa protectora de nanorrelleno con distribución homogénea de partículas** para restauraciones de ionómero de vidrio, composite y provisionales. El barniz líquido garantiza un **mejor aspecto y un aumento de la resistencia, dureza y protección**, pero en **menos tiempo**. Ya no es necesario realizar un pulido final en la restauración, ya que G-Coat PLUS le proporciona un brillo de larga duración y una suavidad perfecta en **solo tres sencillos pasos**.

Optimización de la fórmula de resina gracias a la tecnología de nanorrelleno

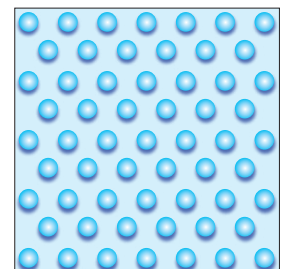
G-Coat PLUS es muy diferente de las capas protectoras anteriores, ya que es la primera resina dental que incorpora la tecnología única de dispersión de partículas de nanorrelleno. El nanorrelleno se solía utilizar como relleno aglomerado; sin embargo, las nuevas tecnologías de producción permiten que se pueda realizar una **dispersión uniforme de los nanorrellenos** para aumentar la resistencia al desgaste y la dureza de G-Coat PLUS.

 Nanorrelleno

 Matriz de resina



Tecnología anterior: los nanorrellenos están aglomerados y son difíciles de dispersar de manera uniforme



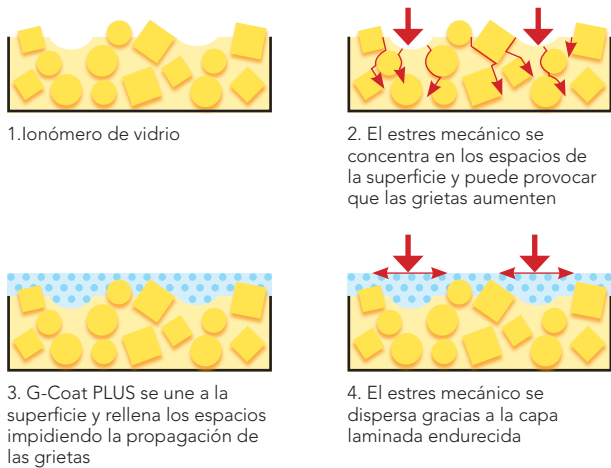
Tecnología actual de nanorrelleno: con G-Coat PLUS, los nanorrellenos se dispersan uniformemente

G-Coat PLUS es la forma más rápida de finalizar sus...

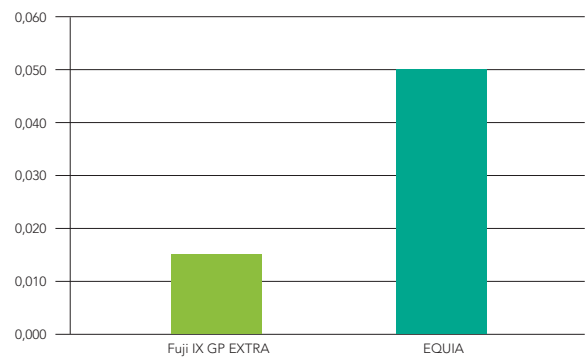
...Restauraciones de ionómero de vidrio

Una simple aplicación de G-Coat PLUS **reforzará y fortalecerá** sus restauraciones de ionómero de vidrio. Una capa protectora de G-Coat PLUS permite que la reacción del ionómero de vidrio **madure por completo** y, como la exposición a la saliva tarda más en producirse, las restauraciones de ionómero de vidrio serán mucho más resistentes. La infiltración de G-Coat PLUS proporciona una **protección interna contra grietas y oquedades**, permitiendo así una mayor resistencia a las fracturas. Además, G-Coat PLUS deja una **superficie lisa y un brillo exterior sin igual**.

Refuerzo con G-Coat PLUS



Resistencia a las fracturas (MPa)



La infiltración de G-Coat PLUS en la superficie de ionómeros de vidrio condensables protege de las grietas y los espacios y aumenta la resistencia a las fracturas. La dispersión del nanorrelleno en G-Coat PLUS refuerza la capa exterior, asegurando una mayor resistencia al desgaste y una protección contra la erosión ácida.

EQUIA: GC Fuji IX GP EXTRA y G-Coat PLUS



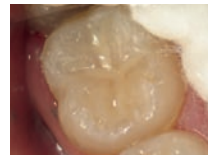
Preparación de la cavidad



Aplique acondicionador a la dentina



Grabe con ácido los bordes del esmalte sin cortar



Aplique Fuji IX GP EXTRA



Aplique G-Coat PLUS al ionómero de vidrio y alrededor del esmalte grabado

Dr. G. Milichich

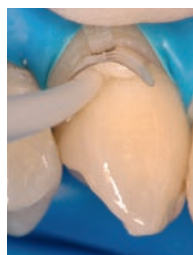
GC Fuji II LC y G-Coat PLUS



Lesión cervical



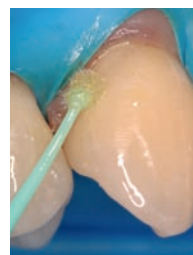
Aplique el acondicionador



Restauración con Fuji II LC



Contorno y acabado



Aplique G-Coat PLUS



Restauración finalizada

Dr. S. Vouliotis

...Restauraciones de composite

Una aplicación rápida de G-Coat PLUS transformará inmediatamente un composite recientemente modelado en una restauración acabada llena de brillo. La capa protectora resistente y autoadhesiva mejora **la resistencia al desgaste del composite y la duración del pulido**. Asimismo, dado que G-Coat PLUS **se adhiere a las restauraciones de composite, así como a las superficies dentales que las rodean**, proporcionará una protección adicional al composite y a los márgenes de la restauración.

G-Bond, Gradia Direct y G-Coat PLUS



Caries cervical



Aplique G-Bond. Espere entre 5 y 10 segundos



Aplique aire seco con presión máxima



Aplique el composite y finalice la restauración

Dr. J. Sugisaki



Aplique con el pincel una capa de G-Coat PLUS



Fotopolimerice la restauración



Restauración finalizada



Una semana después

...Coronas provisionales

Para finalizar sus coronas provisionales de composite biacrílico o acrílico lo más rápido posible, simplemente tiene que añadir G-Coat PLUS y fotopolimerizar, y ya está. G-Coat PLUS le proporcionará un acabado muy brillante y al mismo tiempo **suave y resistente a las tinciones**.



Retire el exceso de material



Corona provisional ya repasada de Unifast III



Una aplicación de G-Coat PLUS



Corona provisional finalizada después del fotopolimerizado



La corona se cementa con un cemento provisional

Dr. G. Millich

...Restauraciones existentes

G-Coat PLUS se adhiere a las restauraciones existentes y, cuando se necesita más **resistencia** al desgaste, **al ácido**, o un mantenimiento del pulido, puede utilizarse como una **capa protectora de mantenimiento** sencilla y fácil de aplicar. G-Coat PLUS se puede utilizar para recubrir restauraciones ya realizadas que requieran mantenimiento, por ejemplo después de un contorneado para **eliminar la decoloración marginal** alrededor de las restauraciones de composite más antiguas.



Restauración existente con discrepancias marginales



Después del nuevo contorneado con un diamante fino



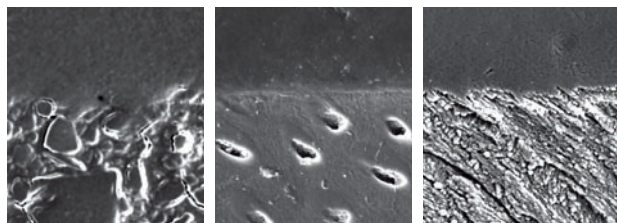
Restauración finalizada tras una aplicación de G-Coat PLUS

Dr. J. Sugisaki

La primera capa protectora autoadhesiva para ionómero de vidrio y composite

La inclusión de **monómeros adhesivos** significa que G-Coat PLUS no afecta a la adherencia de las superficies donde se aplica. De este modo, todos los beneficios de la capa y el **mayor nivel de protección** para los márgenes de la restauración están garantizados. La perfecta combinación de monómeros hace que G-Coat PLUS pueda alcanzar un nivel de polimerización elevado **sin ninguna capa inhibida por aire** tras la fotopolimerización.

S.E.M. del interfaz

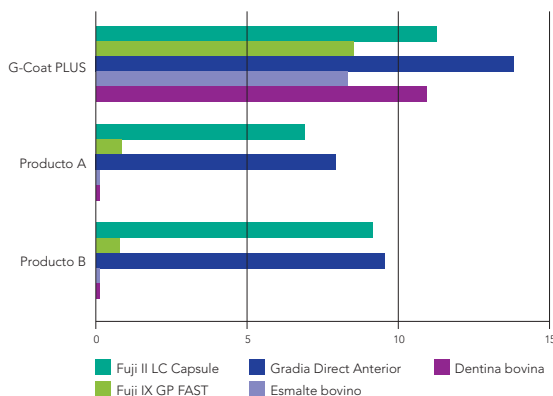


Fuji IX GP/
G-Coat PLUS

Dentina/
G-Coat PLUS

Esmalte/
G-Coat PLUS

Resistencia de la unión a la tracción (MPa)



Resistencia al desgaste y mantenimiento del brillo inmejorables

La fuerte adhesión de G-Coat PLUS a distintos materiales de restauración garantiza que el **desgaste sea uniforme y controlado con el paso del tiempo**, lo cual representa una evolución importante en comparación con las técnicas de recubrimiento anteriores, en las que el desgaste inicial implicaba la deslaminación.



Acabado y pulido



Restauración finalizada



Pulido final



Superficie áspera y pérdida de brillo con el tiempo



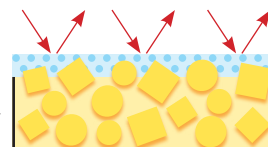
G-Coat PLUS



Restauración finalizada



Capa protectora con G-Coat PLUS que contiene nanorrellenos dispersados uniformemente



La capa protectora proporciona una superficie endurecida por su dispersión para obtener una mayor resistencia al desgaste y longevidad del brillo



Pruebas de laboratorio de la resistencia al desgaste

Las pruebas de laboratorio de EQUIA (Fuji IX GP EXTRA con una capa G-Coat PLUS) han demostrado una resistencia extraordinaria al desgaste: tras 20 000 ciclos, esta resistencia al desgaste de G-Coat PLUS es similar a la de un bloque de cerámica.

J. De Munck, Grupo de investigación BIOMAT de Lovaina, Universidad Católica de Lovaina (Bélgica), ha realizado las pruebas.

G-Coat PLUS



La primera capa protectora autoadhesiva de nanorrelleno para ionómeros de vidrio y restauradores de composite.



Diseñada para obtener una humectación óptima, una adherencia fuerte, una resistencia al desgaste mejorada y una protección adicional para los márgenes de la restauración.



La capa final que aumenta estéticamente todas sus restauraciones con una excelente estabilidad del color.



La manera más rápida de finalizar todas sus restauraciones.

Paso a paso



Prepare las superficies donde va a aplicar el barniz



Aplique inmediatamente (en los próximos 60 s) una sola capa uniforme con la ayuda de un aplicador con micropunta



Fotopolimericela durante 20 segundos

Envase

G-Coat PLUS
Capa protectora de nanorrelleno fotopolimerizable autoadhesiva.
4 ml de líquido, 20 bandejas de dispensado,
50 aplicadores con micropunta y 1 aplicador.



GC EUROPE N.V.
Head Office
Interleuvenlaan 13
B - 3001 Leuven
Tel. +32.16.39.80.50
Fax. +32.16.40.02.14
info@gceurope.com
www.gceurope.com

GC EUROPE N.V.
Sucursal Ibérica · Edificio Codesa 2
Playa de las Americas, 2, 1º, Of. 4
ES - 28230 Las Rozas, Madrid
Tel. +34.916.364.340
Fax. +34.916.364.341
info@spain.gceurope.com
www.spain.gceurope.com

